



船舶工业强链品牌产品名录

**Directories of Selected Maritime
Equipment Brands in China**

2024



中国船舶工业行业协会
China Association of the National Shipbuilding Industry

前言

船舶工业的高质量发展离不开良好的产业生态和安全稳定的产业链供应链。党的十九大以来，船舶工业企业加强科技创新和科技成果市场化转化，在产业链各个环节涌现一批优秀的船用设备、工艺装备、工业软件等产品，为船舶工业产业链供应链的安全稳定做出了重要贡献。

为进一步提升船舶工业产业链供应链韧性，促进产业链深度融合和各环节协调发展，中国船舶工业行业协会组织开展了船舶工业强链品牌产品的遴选工作，产品品牌数量初成规模，现编纂成名录予以发布，供海事工业企业参考。希望更多企业积极参与，共同推动船舶工业形成产业链各环节互相支撑、协同发展的良好局面。

中国船舶工业行业协会

2024年4月

船舶工业强链品牌产品名录

★ 发动机及相关部件 / Marine Engine and Components

1	淄柴动力有限公司	船用 LNG/柴油双燃料中速发动机	
2	潍柴重机股份有限公司	船用中速柴油机	
3		船用柴油机高压燃油喷射系统	
4	重庆红江机械有限责任公司	气体机和双燃料发动机电控喷射系统	
5		船用中高速柴油机轴瓦	
6	南京中远海运船舶设备配件有限公司	船用柴油机气阀	
7	重庆清平机械有限责任公司	低速柴油机盘车机	
8	安庆泰邦船舶科技有限公司	燃油供应单元	
9	青岛双瑞海洋环境工程股份有限公司	船用 LNG 供气系统 GasLink®	

★ 发电机组 / Generator Set

10	康富科技有限公司	船用发电机	
----	----------	-------	---

★ 轴系及推进装置 / Propulsion System



11	上海昌强重工机械有限公司	大型船用低速柴油机多向模锻曲轴	
----	--------------	-----------------	---

12	山东宝鼎重工实业有限公司	传动轴系		
13	南京高精船用设备有限公司	舵桨推进系统		
14	合肥倍豪海洋装备技术有限公司	大功率对转式全回转推进器	 P8
15	浙江风神海洋工程技术有限公司	船用直翼舵桨推进装置		
16	广州海工船舶设备有限公司	轮缘式推进装置		
17	杭州前进齿轮箱集团股份有限公司	齿轮传动装置		

★ 甲板机械 / Deck Machinery

18		锚绞机		
19	江苏政田重工股份有限公司	克令吊		
20		舵机		
21	广东广船国际电梯机电设备有限公司	船用电梯		
22	如东宏信机械制造有限公司	脐带缆绞车		

★ 舱室机械 / Cabinet Machinery

23	青岛双瑞海洋环境工程股份有限公司	BalClor®压载水管理系统		
24	海德威科技集团(青岛)有限公司	海洋卫士®压载水处理系统	 P9

★ 电力电气设备 / Electric Power Equipment

25 德州恒力电机有限责任公司 船用电机



26 天水二一三电器集团有限公司 船用低压电器



27 上海赞申船舶工程有限公司 船用恒电位仪



★ 自动化设备 / Automation Equipment

28 青岛杰瑞工控技术有限公司 辅助靠离泊一体化设备



29 广东广船国际海洋科技研究院有限公司 客滚船辅助靠泊系统



30 东莞小豚智能技术有限公司 航行控制系统



..... P11

★ 通讯导航设备 / Communication and Navigation Equipment

31 鑫诺卫星通信有限公司 海洋卫星通信解决方案海星通 MarineTel



..... P12

32 青岛杰瑞自动化有限公司 海上多模可选型远程通信终端



33 杭州华雁数码电子有限公司 平台公共广播系统



..... P13

34 辽宁星之火软件有限公司 电子海图显控模块系统



★ 泵阀管系 / Pump, Valve & Pipe

35 山东壮发泵业股份有限公司 船用泵



36 苏州久美玻璃钢股份有限公司 玻璃钢管及配件



★ 专用系统设备 / Marine Specific Equipment

37 广东精钢海洋工程股份有限公司 自升式平台升降锁紧系统



38 海工平台自升式升降单元齿轮箱

39 重庆清平机械有限责任公司 海工吊机回转/卷扬减速机



40 风力发电机偏航变桨减速器

41 连云港杰瑞自动化有限公司 船用 LNG 转运装备与系统



★ 舾装设备 / Outfittings

42 上海衡拓船舶设备有限公司 减摇鳍



43 烟台市北海海洋工程技术有 铝制直升机甲板



44 中船(上海)节能技术发展有 桨毂消涡鳍 CMES-HVAF®



45 前置预旋导轮 CMES-PSV®

46 船用锚链

江苏亚星锚链股份有限公司

47 系泊链



48	青岛锚链股份有限公司	船舶海工锚链 (QAC)	
49	天津华利保温建材有限公司	卫生单元	
50	烟台市北海海洋工程技术有限公司	海工模块化舱室	
51	杭州华雁数码电子有限公司	火灾报警控制器	 P14
52	天津华利保温建材有限公司	防火门	

★ 船用材料 / Ships-Shipbuilding Materials

53	常熟市龙腾特种钢有限公司	热轧球扁钢	
54	浙江元通线缆制造有限公司	船用低压电力电缆	
55	江苏海陆科技股份有限公司	复合板	
56	天津华利保温建材有限公司	复合岩棉板	
57	厦门双瑞船舶涂料有限公司	船舶涂料	
58	浙江鱼童新材料股份有限公司	船舶涂料	
59	淄博大亚金属科技股份有限公司	金属磨料	

★ 工艺装备 / Manufacturing Facilities

60	大族激光智能装备集团有限公司	线轨式激光切割机	 P15
61	奔腾激光 (浙江) 股份有限公司	造船激光切割设备	

62	中船重工信息科技有限公司	船舶外板涂装工作站 杰瑞 (JARI)	
63		船舶组立机器人工作站 杰瑞 (JARI)	
64		数控肋骨冷弯机	
65	上海船舶工艺研究所	船用型材智能加工生产线	
66		Mark III 型液货围护系统波 纹板自动焊接装备	
67		船舶小组立自动焊接装备	
68	万邦船舶重工(舟山)有限公司	真空超高压水射流船舶防腐 预处理系统	
69	北京史河科技有限公司	船舶除锈机器人	
70	深圳市行知行机器人技术有限 公司	船舶除锈爬壁机器人	

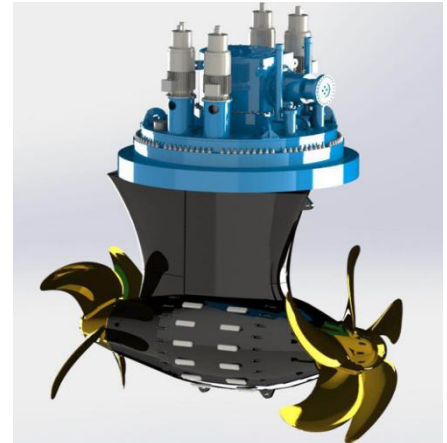
★ 工业软件 / Industrial Software

71	中船重工信息科技有限公司	船舶管系柔性加工及管控系 统	
72	江苏现代造船技术有限公司	管子 MES 系统软件	 P16
73	上海船舶工艺研究所	船舶车间智能管控系统软件 (iMES)	
74		船舶机器人焊接工艺规划与 仿真软件 (iRobCAM)	
75	广州红帆科技有限公司	船舶计算机集成制造系统	

76	江苏现代造船技术有限公司	修船解决方案软件(现代造船 CRS)	 P17
77	中船工业互联网有限公司	工业互联网平台(船海智云)		
78	上海外高桥造船海洋工程设计有限公司	数字化造船云平台		
79	中船重工信息科技有限公司	应用开发平台(杰瑞鲲舟)		
80	广州中望龙腾软件股份有限公司	CAD/CAE/CAM		

产品特点与优势

- 对转式全回转推进器具有效率高、噪声低、适用于高航速、操控方便等特点。该产品既可以降低各桨和齿轮的转速，提高效率，后桨还可以吸收前桨涡流中的能量，减少能量损失。
- 经实测：自由航行状态下的无空泡运行，噪音和振动明显下降，与普通单桨式全回转推进器相比，效率提升 20%-25%。



产品规格及性能参数

型号	功率	输入转速	最大桨径	重量
Bp-25C	2032KW	1800rpm	1900mm	~ 12000kg
Bp-35C	2400KW	1000/1200rpm	3200mm	~35000kg
Bp-45C	3400KW	1000/1200rpm	3500mm	~46000kg
Bp-50C	4500KW	750rpm	3600mm	~55000kg
Bp-60C	5100KW	750rpm	3800mm	~72000kg
Bp-70C	6200KW	750rpm	4000mm	~89000kg
Bp-80C	7000KW	560/750rpm	4400mm	~ 126000kg
Bp-90C	7700KW	750rpm	4400mm	~ 126000kg
Bp-150C	12000KW	600rpm	5500mm	~400000kg

产品业绩

倍豪船舶是致力于高性能全回转推进装置产品研发、设计、生产及服务的专业海洋高端装备制造的国家高新技术企业。公司已在敞开式、导管式、对转式、破冰型全回转推进器产品方面掌握了核心关键技术，形成了标准化的系列产品，建立了完整的大型推进器设备供应链体系，是目前中国唯一具有大功率全回转推进器实用业绩的企业。



产品特点与优势

- 采用先进的“电催化高级氧化技术”；
- 单次处理、体积小、能耗低，无氢气产生；
- 系统工作不受水域盐度、温度、浊度影响，可在全球各类水域条件下稳定运行；
- 产品认证体系涵盖全球近 20 个主流船级社和船旗国；
- 全球服务网络遍布世界 56 个国家和地区，拥有 120 余个服务网点、3 座备件中心和多个分支机构。

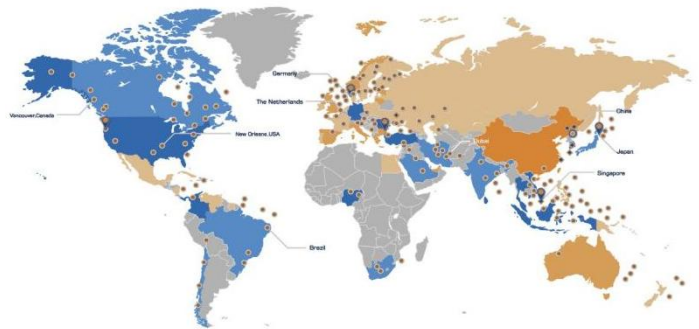


产品规格及性能参数

型号	功率 (KW)	尺寸 (mm)	处理范围 (m ³ /h)
HMT-50E	0.8	426*411*1041	10-85
HMT-300E	4.5	426*555*1701	50-350
HMT-450E	6.8	456*601*1821	50-500
HMT-600E	9	505*631*1957	50-700
HMT-800E	13	505*781*1957	50-900
HMT-1000E	17	605*676*2123	100-1100
HMT-2000E	34	665*926*2208	100-2200
HMT-3000E	52	695*1054*2222	100-3500
HMT-4000E	69	695*1054*2222	100-4500

产品业绩

海德威是国内首个出口海外并掌握全流程自主知识产权的压载水处理系统厂商，先后与全球诸多知名航运企业达成合作。截至 2023 年底，海德威海洋卫士®压载水处理系统全球订单超 3500 船套，已交付近 3000 船套，产品销量与市场份额均稳居世界前列。





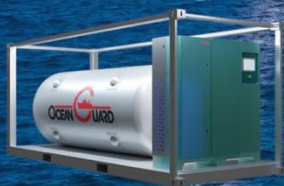
海洋卫士®船用LNG供给系统



海洋卫士®甲醇燃料供给系统



海洋卫士®船舶尾气脱硫系统



海洋卫士®碳捕集与再利用系统



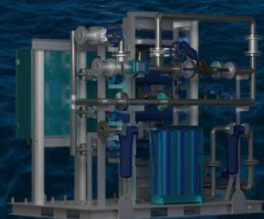
海洋卫士®压载水处理系统



舱底水分离器



水乙二醇换热系统



氮气发生器



船载航行数据记录仪



甲醇燃料供给系统



船用LNG供给系统



压载水处理系统



船舶尾气脱硫系统



碳捕集与再利用系统



Email: info@headwaytech.com

<http://www.headwaytech.com>

TEL: +86 532 8578 8888



产品特点与优势

- 航行控制器是一款高性能、易扩展无人船运动控制器套件，助力于客户快速搭建无人船航行控制系统；
- 航行控制系统具有无人船的运动控制、多无人船协同/编队控制等功能，可用于各种尺度船舶及无人船自动控制功能；
- 具有集成度高、性能可靠、扩展性好等优点；
- 提供了丰富的 IO 接口和多种总线接口，对第三方设备具有良好的兼容性。



产品规格及性能参数

型号	航行控制器 XTPT-MCUV	通信接口	CAN*2	基本功能	自主避障	功能拓展	可根据客户需求开发
尺寸	177mm*143mm*60mm		RS485*1		循迹航行		
材质	海洋铝材		RS232*3		航向控制		
重量	≤1.2kg		网口*1		航速控制		
工作电压	DC12-24V	导航系统	通用 IO*7	操作方式	无线遥控		
			北斗定位系统(选配 RTK 基站及惯导)		自主控制		

产品业绩

以航行控制器为智能船舶的核心功能部件，形成了小豚智绘、小豚智航、小豚智测、小豚智洁、小豚智游、小豚智文、小豚安防、小豚智渔、小豚应急、小豚防务等应用解决方案。

本产品可应用于巡逻警戒、水质监测、水域保洁、无人游船、船舶无人化改造等场景。如成功应用于中船集团某研究所研制的某科考船，该船总长 55 米，排水量约 1500 吨，已入级中国船级社，并于 2023 年 9 月在山东某海域完成了首次航行试验。



产品特点与优势

- 海洋卫星通信国家队；融合 Ka、Ku、北斗等多种海洋通信能力；
- 覆盖太平洋、印度洋、大西洋等海域，全球超过 95% 主要航线，全球重要渔场，“一带一路” 21 世纪海上丝绸之路；
- 服务全球船舶、海上油气平台以及沿线港口；提供船岸管理、船员管理、船舶管理等信息化服务；
- 7*24 小时全天候服务。



产品规格及性能参数

“海星通”全球卫星宽带通信网

最大速率：上行 8Mbps

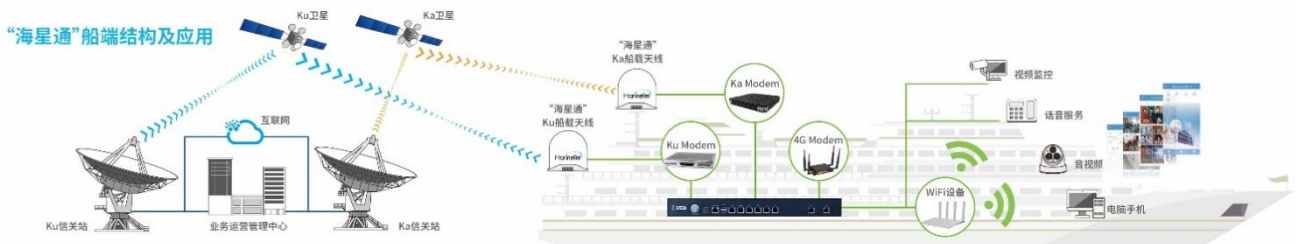
下行 60Mbps

主要应用：互联网接入、视频监控、视频会议、海上直播、语音通话、信息推送、安全生产与应急

“海星通”海洋互联网综合信息服务平台

网络综合管理平台：船位管理 航行轨迹 告警管理 流量查询 数据管理

“海星通” APP：自助服务 一键平安 天气查询 流媒体影音 资讯娱乐



产品业绩

“海星通” 已为
超过 9000 艘企事业
船舶提供服务。



产品特点与优势

- 启用平台公共广播安全性验证，防止未经许可使用的保护；
- 具有过流保护、温度保护等安全防护措施，保证主机工作稳定可靠；
- 丰富的外设接口，简便美观的操作面板为操作者提供了极大的便利与操控享受；
- 内嵌通用报警模块，电路双冗余设计，提高整体系统运行的稳定性和可靠性。



产品规格及性能参数

名称	型号	参数	名称	型号	参数
平台公共广播系统主机	CKY-1T/P	2*50W-2*1500W	船用扬声器	YSQ	0.5W/1W/2W/3W/5W
公共广播遥控台	YKQ-1ZP		船用扬声器	YSG	0.5W/1W/2W/3W/5W
防爆公共广播遥控台	YKG-1E	Ex ib IIC T6 Gb	船用扬声器	YSP	0.5W/1W/2W/3W/5W
报警遥控台	YKG-2		船用号筒扬声器	YHC	5W-200W
防风雨报警遥控台	YKG-2F	SUS316L	船用警报器	SG-6B1Z	DC24V
人员警告系统电源箱	DF-1P	100W/200W/300W	船用警报器	SG-6B1J	AC220V
平台状态视觉指示器	SG-4C1	AC220V/ DC24V	鸣音器	SG-4B	AC220V/ DC24V
防爆高音扬声器	YHE-1	Ex db ib IIC T6 Gb	电子铃	SG-41B	AC220V/ DC24V
船用扬声器	YSX	0.5W/1W/2W/3W/5W	闪光灯铃组	SG-3C	AC220V/ DC24V

产品业绩

产品年均产能在 2000 万左右，每年为近百艘船舶配套，专业配套智能海洋船舶、海洋石油平台、科考船、海事船、边防舰艇、军辅船和石油化工、矿产运输民船。重点配套江南造船、沪东中华、外高桥造船、大连造船、广船国际、广州黄埔文冲、武昌船舶重工等国内知名企业。替代进口设备，海洋石油 981 深水半潜式钻井平台的应用，标志此设备领域国产化。



产品特点与优势

- 采用先进低功耗 ARM 处理器为系统的控制中枢，内部资源丰富，性能优越；
- 通讯接口均采用完全隔离技术，提高通讯接口的抗干扰能力，保证通讯数据正常传输；
- 采用 EN54 标准，以软件方式实现火灾报警数据处理、报警功能；
- FLASH 芯片存储数据，保存超过 10 年，主机具备中、英文显示，一键切换。



产品规格及性能参数

名称	型号	参数	名称	型号	参数
火灾报警控制器	JB-QB-2000	1-4 回路	手动报警按钮	HY-M900K	DC15V-33V
火灾显示盘	HY-2000		手动报警按钮	HY-M500K	DC15V-30V
感温探测器	JTW-BD-ZM995	DC15V-28V	手持编码器	HY-2012	
感烟探测器	JTY-GD-ZM992	DC15V-35V	紫外火焰探测器	JTG-ZW-601F-M	DC24V
防爆感烟探测器	JTY-GD-2151EIS	Ex ib IIC T6 Gb	接口模块	HY-M902M	
防爆感温探测器	JTWB-BCD-5151EIS	Ex ib IIC T6 Gb	输入模块	HY-M900M	
探测器隔离底座	DZ-90Li		输出模块	HY-M900C	
声光报警隔离底座	HY-2010		定时器	TM520	
防爆手动报警按钮	HY-M900KEIS	Ex ia IIC T5 Ga	电源模块	DF-3/HJ	DC24V

产品业绩

产品年均产能在 1000 万左右，每年为近 300 艘船舶配套，专业配套智能海洋船舶、海洋石油平台、科考船、海事船、边防舰艇、军辅船和石油化工、矿产运输民船。重点配套江南造船、沪东中华、大连造船、广船国际、广州黄埔文冲、武昌船舶重工等国内知名船企。替代进口设备，三沙 1 号、2 号多用途船的应用，标志此设备领域国产化。



产品特点与优势

- 个性化定制范围，长：6m 及以上无限制，宽：2.5m-5.5m；
- 切割平台采用模块化组装结构，可与机床完全分离；
- 可选配坡口切割功能， $0- \pm 45^\circ$ 内任意角度切割；
- 线轨大截面底座，自主机加厂精加工，保证精度；
- 高刚性挤压铝梁，保证不同环境长期切割的稳定性
- 采用“随动吹吸式”的除尘结构，分区除尘，高效环保。



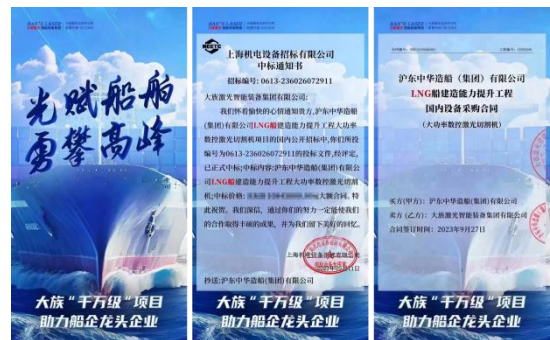
产品规格及性能参数

规格	加工幅面	X/Y 轴联动最大定位速度	X/Y 轴重复定位精度	主机外观尺寸 (长×宽×高)	主机重量 (不含切割平台和辅机)
G26035L	26000mm×3500mm	70m/min	X 轴: 0.05mm/10m; Y 轴: 0.06mm (全长)	约 32m×5.4m×2.1m	约 10 吨

产品业绩

在船舶海工制造领域，已有许多典型企业在使用这款线轨式激光切割设备，从华南地区的广船国际、中交四航局，到东部地区的沪东造船厂、万邦船舶、龙山船厂、镇江造船厂，再到北方地区的渤海造船厂、中集来福士等，包括船舶海工配套企业三一海洋重工、南通航海机械集团等，均已采购这款线轨式大幅面激光切割机。

2023 年底大族激光智能装备集团中标沪东中华造船集团，LNG 船建造能力提升工程大功率数控激光切割机项目，项目总金额超千万元，机型均为大族线轨式大幅面激光切割机，至此沪东中华造船集团成为该款产品的又一家典型船舶制造企业用户。



产品特点与优势

- 随着管加工车间智能流水线的逐步升级改造，系统支持“整装整焊、先弯后焊”的传统生产模式，以及基于拆管“分次装焊、先焊后弯”的流水线生产模式。
- 基于设计模型数据，结合产线的生产流程智能计算工艺数据，分解管子加工系列并拆分管小组，自动生成工单，以计划为牵引校核材料，保证下发产线的工单不缺料。
- 支持工位电脑、移动设备及产线反馈，确保生产状态数据反馈的及时准确，“量化+亮化”管子生产过程。



产品规格及性能参数

业务匹配能力	并发处理能力	可扩展性	安全性	可靠性
系统具备设计数据提取、工艺数据自动计算、工单分解、车间排产、材料检查、工单派发执行与反馈、后处理与集配等功能；满足月产 8 万根管子以上的管加工车间使用。	支持 10000 个同时在线的用户，核心业务功能支持 500 个并发请求，保证用户在使用高峰期能够顺畅地使用系统。	系统基于低代码平台搭建，支持二次开发与扩展，实现模块级及功能级的灵活扩展。系统符合信创适配的要求。	通过身份验证、访问权限控制、核心数据加密、日志审计等保障应用安全。	采用“双机热备+异地灾备”的部署模式，拥有容错机制、备份与恢复策略，确保系统的高可靠性。

产品业绩

近年来产品取得快速发展，在多个大型海工及船舶建造企业落地应用，合作客户包括江苏新时代造船有限公司、烟台中集来福士海洋工程有限公司、新大洋造船有限公司、启东中远海运海洋工程有限公司、大连中远海运重工有限公司等。产品荣获 2023 年度江苏省船舶工业软件大赛一等奖。



产品特点与优势

- 多人协同、实时同步：构建灵活易用的协同工程单管理平台，实现工程单的高效记录，动态更新，按需共享。
- 多单一体、船走账清：落实分项签单，管理加账减账，建立电子价格本，加速结算结账，推动船走账清。
- 业务贯通、全局优化：以工程单为数据中枢，贯通经营、生产、质量、安全、物资、物流等修船全过程的管控。
- 数字赋能、降本增效：基于业务数据，沉淀修船数字资产，挖掘和改进效率指标，合理配置资源，提升管理。



产品规格及性能参数

业务匹配能力	并发处理能力	可扩展性	安全性	可靠性
工程单协同平台实现“一张纸上写单、一张纸上结算”，借助数字价格本，结算综合效率提升3倍以上，有效缩短结算周期，满足年修理量400+规模的修船企业使用。	支持10000个同时在线的用户，核心业务功能支持500个并发请求，保证用户在使用高峰期能够顺畅地使用系统。	系统基于低代码平台搭建，支持二次开发与扩展，实现模块级及功能级的灵活扩展。系统符合信创适配的要求。	通过身份验证、访问权限控制、核心数据加密、日志审计等保障应用安全。	采用“双机热备+异地灾备”的部署模式，拥有容错机制、备份与恢复策略，确保系统的高可靠性。

产品业绩

近年来产品取得快速发展，在多个大型修船企业落地应用，合作客户包括全球最大单体修船企业——舟山市鑫亚船舶修造有限公司、友联船厂（蛇口）有限公司、舟山南洋之星船业有限公司、舟山中天重工有限公司、香港友联船厂有限公司、万邦船舶重工（舟山）有限公司、南京长江油运龙潭船务工程有限公司等，与多个用户开展二期、三期合作。产品入选江苏省2021年度优秀工业软件和解决方案推广名单。



技术优势

- 低代码开发平台 %
- 数据建模
- 流程引擎
- 智能报表
- 定时任务
- 智能手机支持

业务优势

- 行业理解能力
- 用户业务理解能力
- 基于业务的场景化方案能力
- 应用配置能力
- 驻厂实施
- 敏捷响应能力

有技术 + 懂行业 + 真实践

To Strength Shipbuilding Supply Chain.



中国船舶工业行业协会

地址：北京市西城区月坛北街 5 号

电话：+8610 5951 8266

邮箱：cansi@cansi.org.cn